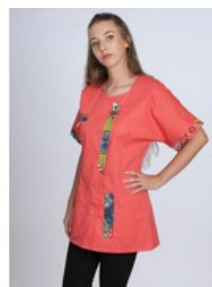


Tuniek santafé NADA

Femme

CENTEX 

BESCHRIJVING

- Hexagonale halslijn, kimono mouwen met omslag.
- Zijknop sluiting.
- Borstzak met omslag, twee heupzakken en een extra telefoonzakje aan de linkerkant.
- Zijdelingse spleten.

Stevige, duurzame en weerbestendige stof, bijzonder geschikt voor industrieel onderhoud. De samenstelling en structuur geven het eigenschappen die geschikt zijn voor het reinigen van sterk vervuilde kleding (ziekenhuisomgeving, keuken ...).

Andere maten, stoffen en kleuren mogelijk op aanvraag, neem contact met ons op

BESCHIKBARE MATEN EN KLEUREN

T0 · T1 · T2 · T3 · T4 · T5

○ Blanc ● Cobalt ● Corail

KENMERKEN

| | |
|---------------|-----------------------------------|
| Samenstelling | 65 % polyester, 35 % coton |
| Gewicht | 210 g/m² |
| Sluiting | Pression |

ONDERHOUD

-  Machinewas 60°C
-  Niet bleken
-  Droger 60°C max.
-  Strijken 150°C max.
-  Chemisch reinigen (gebruikelijke oplosmiddelen)

MAATGIDS (CM)

| MAAT | POITRINE (CM) | TAILLE (CM) | BASSIN (CM) |
|------|---------------|-------------|-------------|
| 0 | 80 – 86 | 62 – 68 | 89 – 95 |
| 1 | 87 – 93 | 69 – 76 | 96 – 102 |
| 2 | 94 – 102 | 77 – 84 | 103 – 110 |
| 3 | 103 – 110 | 85 – 97 | 111 – 119 |
| 4 | 111 – 121 | 98 – 109 | 120 – 129 |
| 5 | 122 – 132 | 110 – 121 | 130 – 140 |
| 6 | 133 – 143 | 122 – 133 | 141 – 151 |
| 7 | 144 – 151 | 134 – 142 | 152 – 160 |



Frans ontwerp — GRANJARD SAS