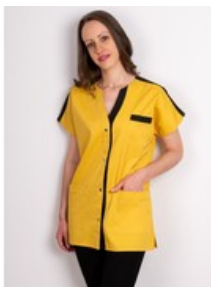


Tunika LOUTETE

Femme



BESCHREIBUNG

- Rundhalsausschnitt mit Wassertropfeneffekt.
- Kontraststreifen auf der Vorderseite.
- Kimono-Ärmel mit Kontraststreifen auf den Schultern.
- Zwei Hüfttaschen mit einer Stifftasche auf der rechten Tasche.
- Brusttasche mit Klappe.
- Seitliche Schlitzte.

Leichter Stoff, der seinen Komfort bereits nach den ersten Wäschen offenbart. Ausgezeichnete Knitterfestigkeit. Eine Palette von subtilen Farben, entwickelt von unseren Designern in Zusammenarbeit mit einer Pariser Stilagentur.

Andere Größen, Stoffe und Farben auf Anfrage möglich, kontaktieren Sie uns

VERFÜGBARE GRÖSSEN UND FARBEN

T0 · T1 · T2 · T3 · T4 · T5

 Moutarde  Noir  Paon  Safran

EIGENSCHAFTEN

Zusammensetzung **65 % polyester, 35 % coton**

Grammatur **190 g/m²**

Verschluss **Pression**

PFLEGE



Maschinenwäsche 60°C



Nicht bleichen



Trockner 60°C max.



Bügeln 150°C max.



Chemische Reinigung (übliche Lösungsmittel)

GRÖSSENTABELLE (CM)

| GRÖSSE | POITRINE (CM) | TAILLE (CM) | BASSIN (CM) |
|--------|---------------|-------------|-------------|
| 0 | 80 – 86 | 62 – 68 | 89 – 95 |
| 1 | 87 – 93 | 69 – 76 | 96 – 102 |
| 2 | 94 – 102 | 77 – 84 | 103 – 110 |
| 3 | 103 – 110 | 85 – 97 | 111 – 119 |
| 4 | 111 – 121 | 98 – 109 | 120 – 129 |
| 5 | 122 – 132 | 110 – 121 | 130 – 140 |
| 6 | 133 – 143 | 122 – 133 | 141 – 151 |
| 7 | 144 – 151 | 134 – 142 | 152 – 160 |



Französisches Design — GRANJARD SAS