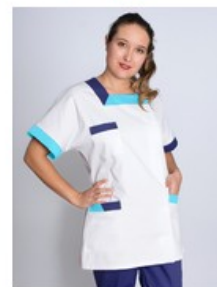


# Frauentunika CLEA

Femme

CENTEX 

## BESCHREIBUNG

- A-Linien-Ausschnitt
- Kurze Kimono-Ärmel
- 3 Taschen
- Seitlicher Verschluss mit 6 weißen Druckknöpfen
- Zweifarbiges Verkleidungen an Ausschnitt, Ärmeln und Taschen
- Höhe 75 cm

Robuster, langlebiger und widerstandsfähiger Stoff, besonders geeignet für die industrielle Reinigung. Seine Zusammensetzung und Struktur verleihen ihm Eigenschaften, die für die Reinigung stark verschmutzter Kleidung (Krankenhausumgebung, Küche ...) geeignet sind.

**Andere Größen, Stoffe und Farben auf Anfrage möglich, kontaktieren Sie uns**

## VERFÜGBARE GRÖSSEN UND FARBEN

T0 · T1 · T2 · T3 · T4 · T5 · T6

 Anis  Orange  Roseberry  Sauge  Marine

## EIGENSCHAFTEN

Zusammensetzung **65 % polyester, 35 % coton**

Grammatur **210 g/m<sup>2</sup>**

Verschluss **Pression**

## PFLEGE

 Maschinenwäsche 60°C

 Nicht bleichen

 Trockner 60°C max.

 Bügeln 150°C max.

 Chemische Reinigung (übliche Lösungsmittel)

## GRÖSSENTABELLE (CM)

GRÖSSE	POITRINE (CM)	TAILLE (CM)	BASSIN (CM)
0	80 – 86	62 – 68	89 – 95
1	87 – 93	69 – 76	96 – 102
2	94 – 102	77 – 84	103 – 110
3	103 – 110	85 – 97	111 – 119
4	111 – 121	98 – 109	120 – 129
5	122 – 132	110 – 121	130 – 140
6	133 – 143	122 – 133	141 – 151
7	144 – 151	134 – 142	152 – 160



Französisches Design — GRANJARD SAS