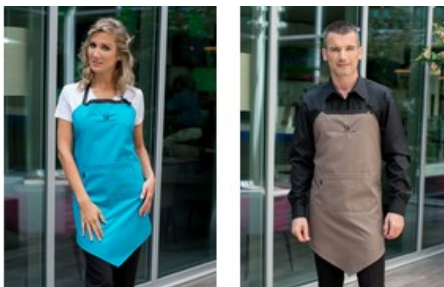


Tablier ASTRAL 210 g/2

Mixte



DESCRIPTION

Découvrez notre modèle ASTRAL 210 g/2, un tablier **très couvrant, moderne et malin**.

- Bas terminé en **forme en pointe facilitant les mouvements** lorsque l'on se baisse,
- 1 poche avec porte-stylo,
- Bride encolure réglable par pression à travers l'oeillet,
- A nouer au dos,
- Dimensions : 82 cm (hauteur) x 85 cm (ampleur).

Tissu solide, durable et résistant particulièrement adapté à l'entretien industriel.

Sa composition et sa structure lui confèrent des propriétés propices au nettoyage des vêtements très souillés (milieu hospitalier, cuisine...).

Autres tailles, tissus et coloris possibles sur demande, contactez nous

TAILLES ET COLORIS DISPONIBLES

TAILLE UNIQUE




CARACTÉRISTIQUES

Composition **65 % polyester, 35 % coton**


Grammage **210 g/m²**

Fermeture **Lacette pression cote**


ENTRETIEN

 Lavage machine 60°C

 Ne pas blanchir

 Séchage machine 60°C max

 Repassage 150°C max

 Nettoyage à sec (solvants usuels)



Création française — GRANJARD SAS